

🕒 Создано: 24.11.2024 в 20:26

🔄 Обновлено: 07.04.2026 в 10:43

Алексей

79081681344

Дивеево, улица Вознесенская, д. 3

12 700 000 ₽

Дивеево, улица Вознесенская, д. 3

Улица

[улица Вознесенская](#)

для заметок

Дом

Жилая площадь

80 м²

Площадь кухни

35 м²

Общая площадь

128 м²

Детали объекта

Тип сделки

Продам

Раздел

[Дома, дачи](#)

Строение

Кирпичное

возможен торг, туалет в доме, душ в доме, отопление,
водопровод, канализация, электричество, газ

Описание

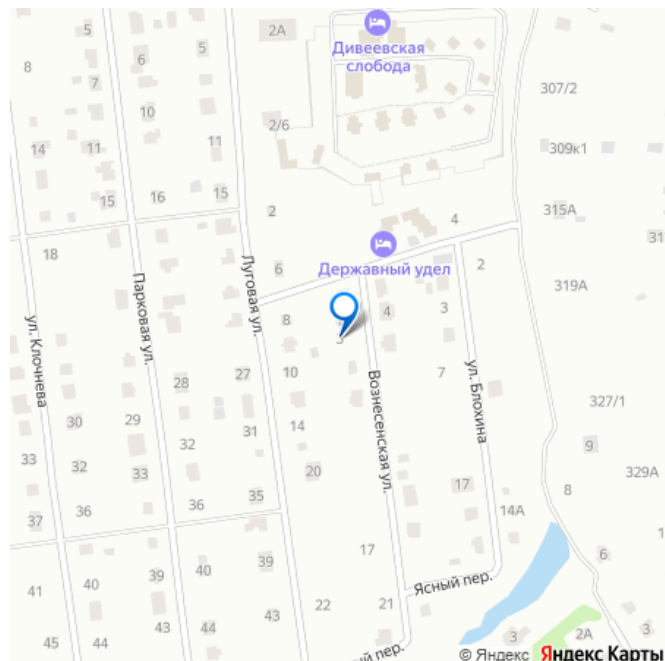
Продается новый дом в живописном месте на участке 11 соток. • дом расположен в новом микрорайоне, на ровном участке, в 200 метрах от лесного массива, рядом 2 пруда. • до Монастыря 15 минут пешком •



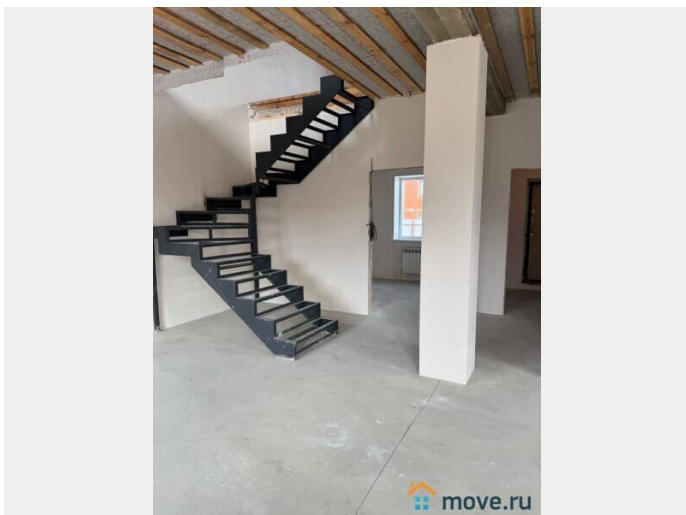
коммуникации уже заведены в дом - свет, вода, Газ, выведена канализация (септик), интернет на границе участка, дорога асфальт. • в доме максимально грамотная планировка - четыре спальни+кабинет, большая кровать кухня-гостиная с выходом на террасу, 2 совмещённых санузла, котельная. • при строительстве дома использовались современные дорогие материалы. • установлены панорамные окна, немецкая фурнитура. • фундамент ленточный с армированием на глубину 1800мм, ширина 450мм. • полы по грунту, залита плита 150мм. • стены газоблок PORITEX, 300/200 + пенопласт 100мм. • фасад - облицовочный керамический красный кирпич KERMA. • кровля металлочерепица 0.45мм GRANT-LINE, софиты Docks. • водосточная система Docks. • дверь входная с терморазрывом. • к дому легко можно пристроить гараж, навес, крыльцо, веранду

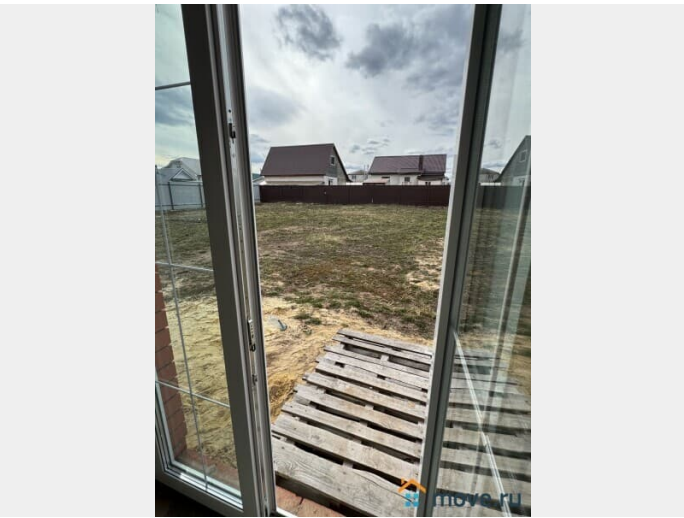
Документы на недвижимость и коммуникации все готовы. Один собственник.

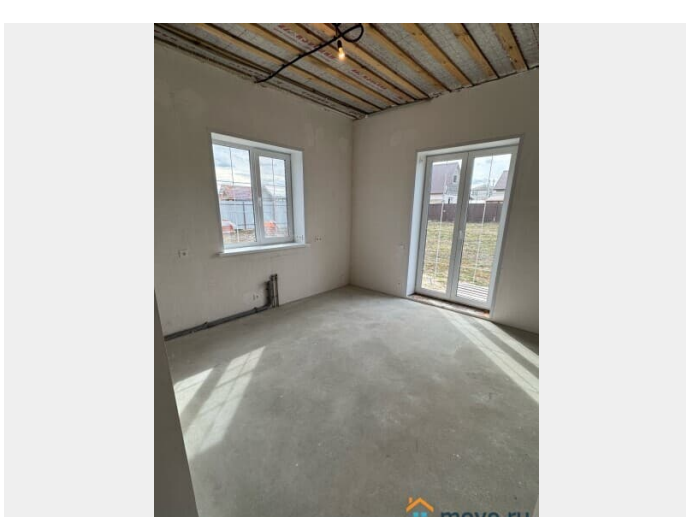
_____ На данный момент в доме сделано: - черновые полы 1 этаж (плита) - перегородки 1 этаж (газоблок 100мм) - потолок 1 этаж (пароизоляция+строганная доска) - межэтажная шумо-изоляция 1-2 этаж(knauf) - полы 2 этаж (строганная, калиброванная половая доска) - утепление мансарды и чердака 200мм (knauf) - потолок 2 этаж (пароизоляция+строганная доска) - проводка 1 этаж - лестница металл каркас - штукатурка/шпаклевка 1 и 2 этаж - утепление пола 1 этаж 50мм пенофлекс - теплый пол сшитый полиэтилен - полусухая стяжка пола 1 этаж - отопление всего дома (+ 1 этаж теплые водяные полы) - разводка воды - разводка канализации - забор по всему периметру(двое ворот) - вентканалы по

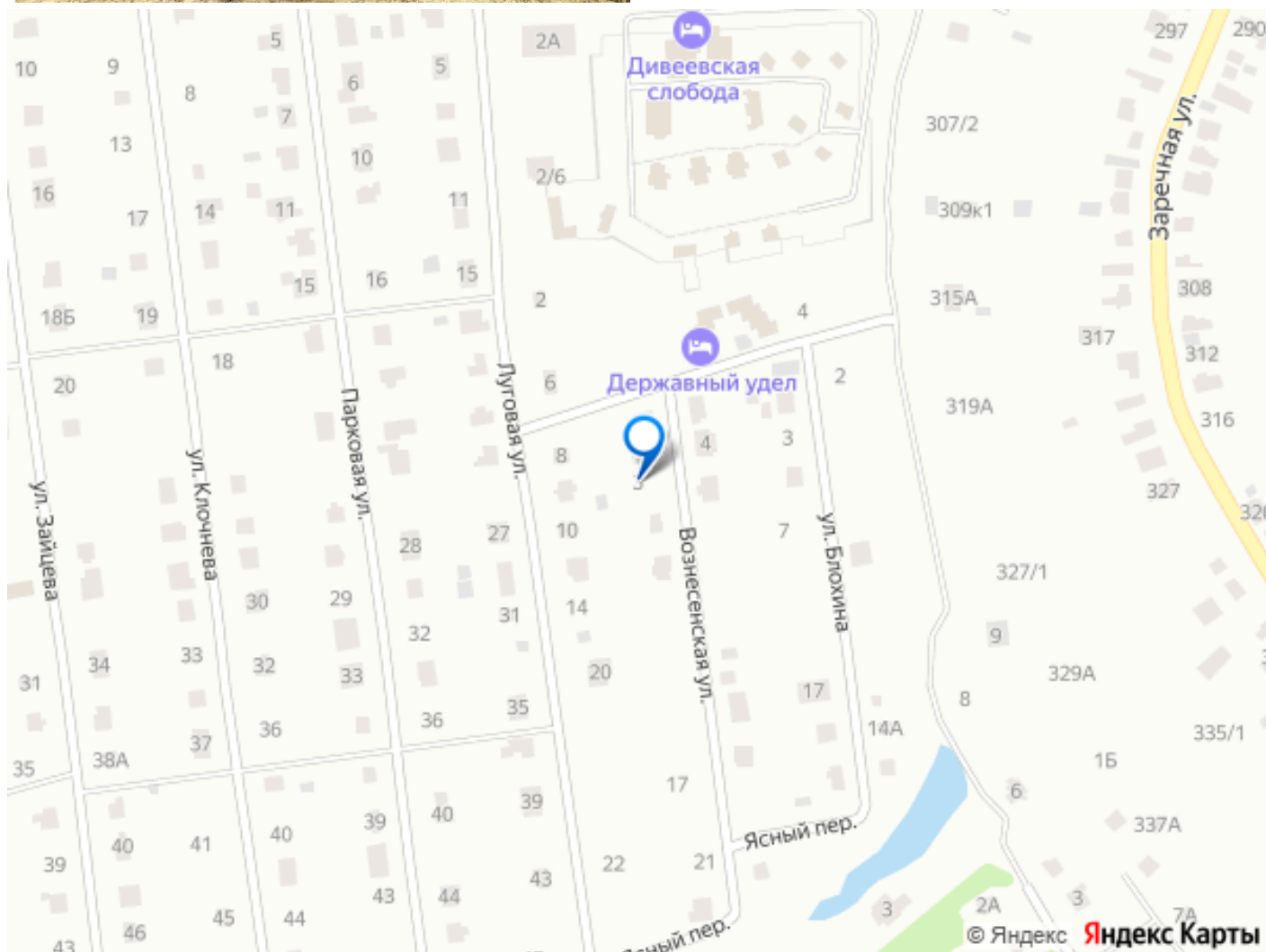


проекту - отопление работает с сентября
2024. - установлены розетки и выключатели -
ЗИМОЙ ДОМ ОТАПЛИВАЕТСЯ









Move.ru - вся недвижимость России