

БМ-ГРУПП, БМ-ГРУПП

79801143097

5 870 255 ₽

Квартира

Количество комнат

2

Высота потолков

2.8 м

Общая площадь

40.65 м²

Этаж

8/8

Детали объекта

Тип сделки

Продам

Раздел

[Квартиры](#)

Ремонт

без отделки

Квартира в новостройке

да

Год сдачи

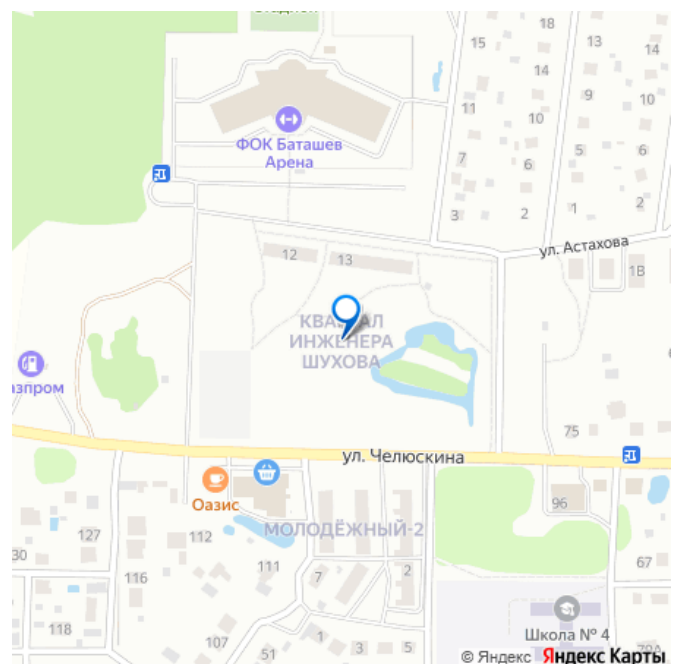
3 квартал 2027 г.

Описание

Жилой дом комфорт-класса в Выксе

Комплекс состоит из четырех кирпичных домов с концепцией безбарьерной среды, которая обеспечивает безопасность детей,

для заметок



удобство для пожилых людей и родителей с колясками. Функциональное использование квадратных метров — в квартирах просторные кухни и гостиные, ниши под шкафы, отдельные гардеробные и постирочные комнаты. Адрес: город Выкса (Нижегородская область) Высота: 8 этажей
Материал: кирпич Высота потолков: 2,8 м

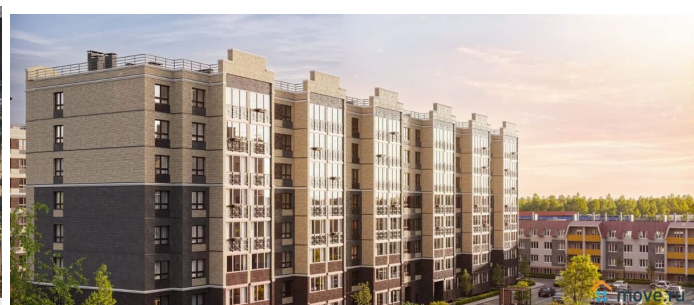
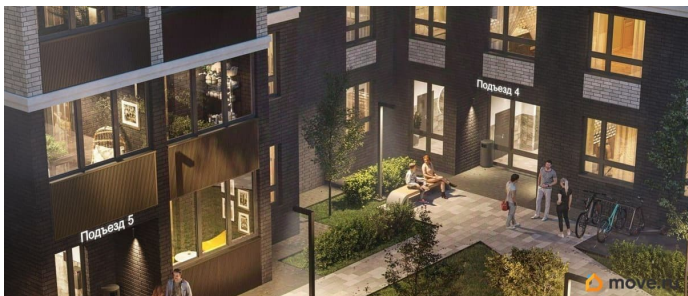


Ботаника Парк
ЖИЛОЙ КОМПЛЕКС

Дом 2
Этаж 2-8
Подъезд 1



move.ru



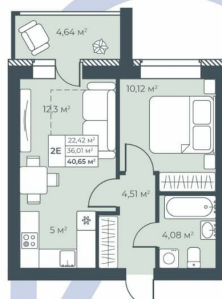
1/6, корпус 2 📍 Выкса, кв-л Инженера Шухова 13/6, корпус 2 📍 Выкса, кв-

Ботаника Парк
ЖИЛОЙ КОМПЛЕКС

комфорт-класс

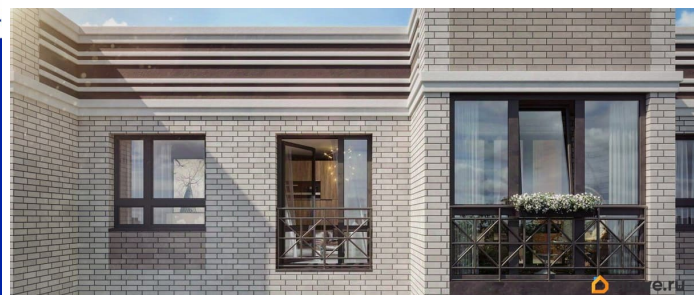
закрытый двор

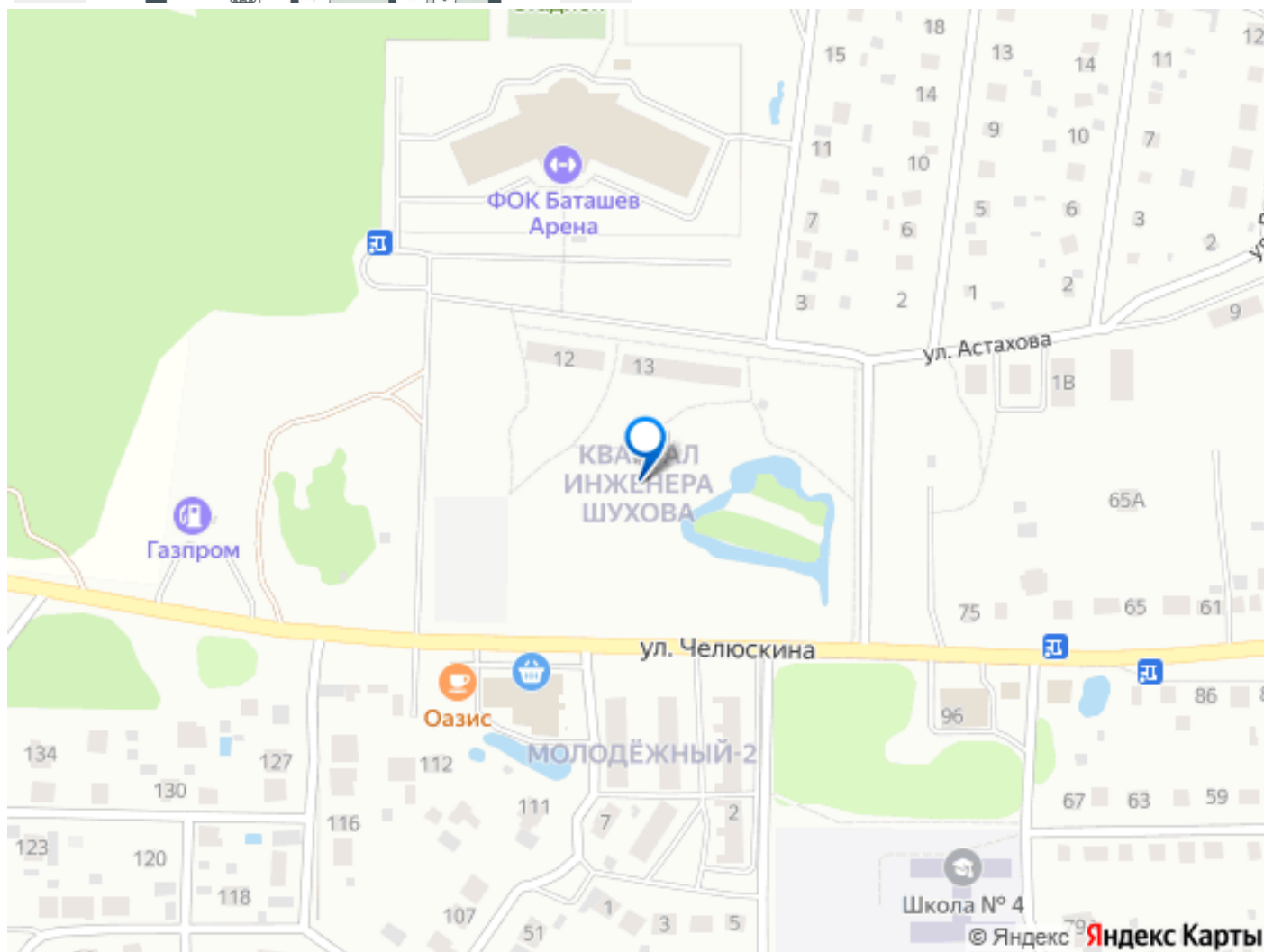
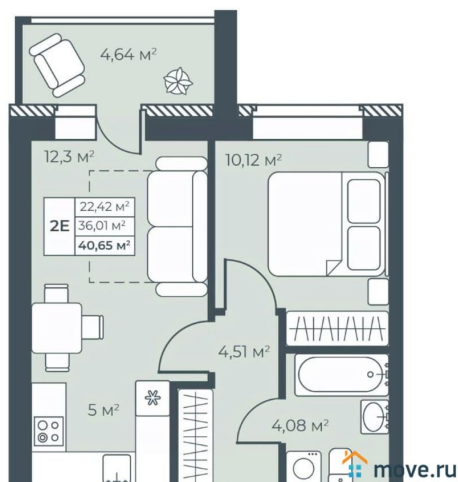
5 минут до школы
и детского сада



комнат | площадь, м² | срок сдачи

move.ru





Move.ru - вся недвижимость России