

Создано: 03.04.2026 в 01:04

Обновлено: 03.04.2026 в 01:04

Нижегородская область, Выкса, ул.

Зуева, з/у 1

7 900 000 ₹

Нижегородская область, Выкса, ул. Зуева, з/у 1

Улица

[улица Зуева](#)

Квартира

Количество комнат

2

Общая площадь

57.7 м²

Этаж

6/9

Детали объекта

Тип сделки

Продам

Раздел

[Квартиры](#)

Ремонт

с отделкой

Квартира в новостройке

да

Описание

ТОЛЬКО ДО 12 АПРЕЛЯ: СПЕЦИАЛЬНАЯ ЦЕНА!

В период с 01.04 по 12.04 на квартиру №60 установлена специальная цена. Вы можете приобрести этот объект со скидкой 5% от

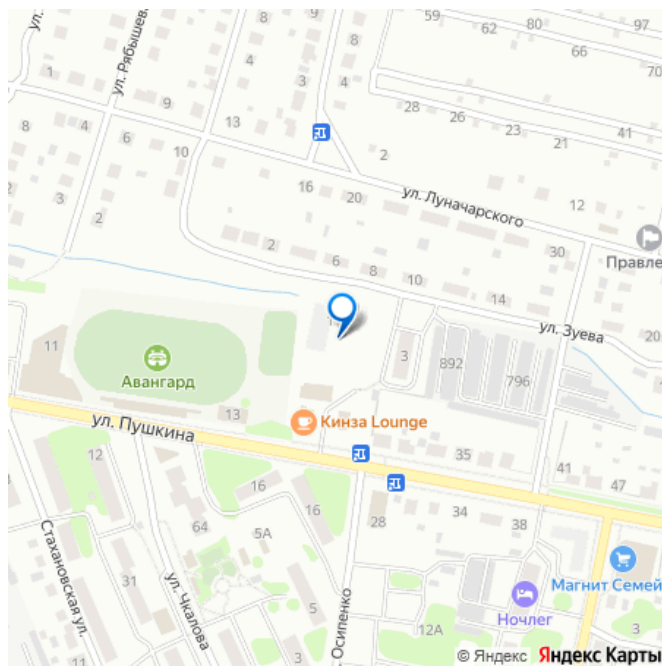
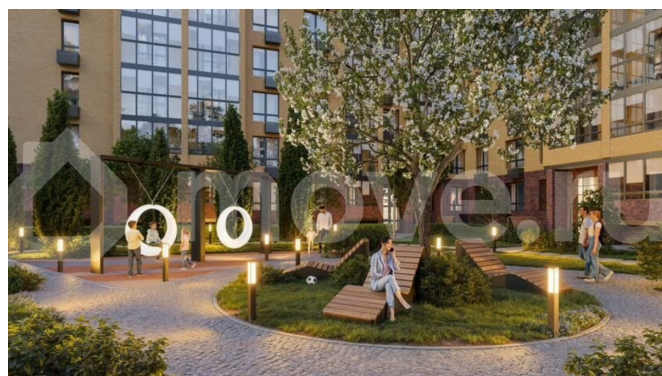
<https://nn.move.ru/objects/9293115239>

Менеджер отдела продаж,

Строительная компания «УНИКОМ»

89251234567

для заметок



стоимости! Условия получения скидки: —
Забронируйте квартиру в период с 1 по 12
апреля. — Будьте готовы выйти на сделку в
течение 2 недель после бронирования.
Важно: после завершения указанного
периода скидка аннулируется, и реализация
продолжится по стандартной стоимости.
Успейте приобрести квартиру по цене ниже
рынка! Стоимость квартиры указана без
учета скидки. Продается 2 комнатная
квартира общей площадью 57,72 на 6 этаже
9-этажного дома, г. Выкса, ул. Зуева. ЖК
«Премьера» на ул. Зуева - это новый жилой
комплекс комфорт-класса. Дом кирпичный,
толщина наружных стен — 70 см, крышная
газовая котельная, лучевая разводка
отопления в полу. Эти конструктивные
решения позволяют снизить платежи за
отопление до 30% по сравнению с типовыми
домами. В стоимость включено юридическое
сопровождение сделки и услуги по
одобрению ипотеки. Позвоните и
забронируйте квартиру с фиксацией
стоимости напрямую у застройщика (ООО СЗ
УНИКОМ) без посредников, с выгодой и
удобством. Подробнее о доме: Жилой
комплекс «Премьера» создан для нового
поколения горожан, для которых важны
эстетика, безопасность и осмысленность
среды. Для тех, кто устал от серых панелек и
хочет жить в современном,
энергоэффективном доме с продуманной
инфраструктурой от надежного застройщика
ООО СЗ Уником. Почему в этом доме тепло и
тихо? Кирпичные стены. Дом построен из
кирпича. Толщина наружных стен составляет
690 миллиметров. Это двухслойная кладка,
утеплитель и облицовка. Такая конструкция
обеспечивает тепло зимой и прохладу летом.
Автономная котельная. Отопление работает
от собственной котельной на крыше. Это

независимость от городских сетей, плановых отключений и перебоев. Лучевая разводка отопления. Трубы проложены скрыто, в конструкции пола. Это снижает риск протечек и не мешает дизайну интерьера. Регулируемые радиаторы. На каждом радиаторе установлены регуляторы. Температуру в комнатах можно менять индивидуально. Инфраструктура и территория

Количество квартир. В доме 160 квартир — от компактных студий до просторных трёхкомнатных с кухнями-гостиными. Парковка. Для жителей предусмотрено 90 парковочных мест. Закрытый двор. Территория огорожена. Во дворе обустроены зоны отдыха с шезлонгами и детские площадки с безопасным покрытием. Высажены гипоаллергенные растения. Техника для кондиционеров. На фасаде установлены корзины для кондиционеров. Это сохраняет эстетичный внешний вид здания. Инженерные решения

Электрические плиты. На кухнях предусмотрена возможность установки электрических плит. Это безопаснее газового оборудования. Вентиляция. В квартирах работает вытяжная вентиляция. Посторонние запахи не задерживаются. Стеклопакеты. Окна укомплектованы пятикамерными стеклопакетами. Они защищают от уличного шума и сохраняют тепло. Панорамное остекление. В квартирах выполнено панорамное остекление. Оно обеспечивает максимум естественного света. Современные подъезды и входные группы Сквозные входы. В подъезды можно войти как со стороны двора, так и со стороны парковки. Это удобно. Безбарьерная среда. Входные группы расположены на уровне земли. Порогов и ступеней на входе нет. Лифт. Лифт двусторонний. Он останавливается даже на

первом этаже, спускаться по лестнице не нужно. Места для хранения. На нулевом этаже предусмотрены отдельные помещения для колясок и велосипедов. Входные двери. Стильные входные двери с отделкой от пола до потолка и подсветкой. Освещение на этаже. У каждой квартиры установлен индивидуальный светильник. Это создаёт упорядоченное и комфортное пространство.

Выбирайте свою квартиру

Студии. Компактное пространство без лишних перегородок. Подходит для одного человека или пары. Однокомнатные. С просторными кухнями и ванными комнатами.

Двухкомнатные квартиры. Предусмотрены два санузла и изолированная спальня.

Трёхкомнатные квартиры. Просторные помещения с кухней-гостиной. Подходят для семьи или приёма гостей. В каждой квартире предусмотрена лоджия. В отдельных

квартирах доступны элегантные французские балконы – такие решения

встречаются нечасто, и их количество

ограничено. Высота потолков. Высота

потолков в квартирах — 2 метра 70

сантиметров. Отделка. Квартиры

предлагаются либо в формате white-box, либо с готовым ремонтом от застройщика.

Расположение Инфраструктура рядом. Дом находится в районе с развитой

инфраструктурой. Всё необходимое — в

шаговой доступности. ЖК «Премьера» –

место, где каждая деталь создана для

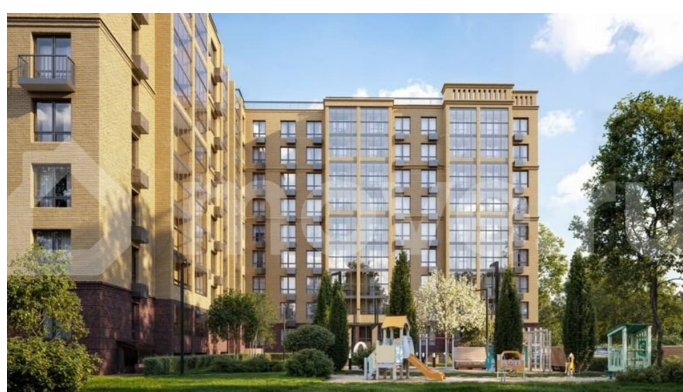
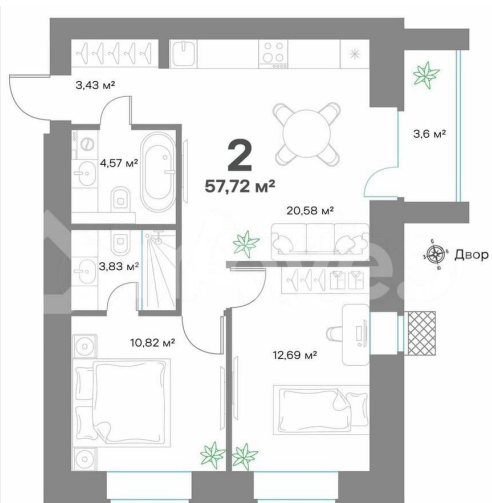
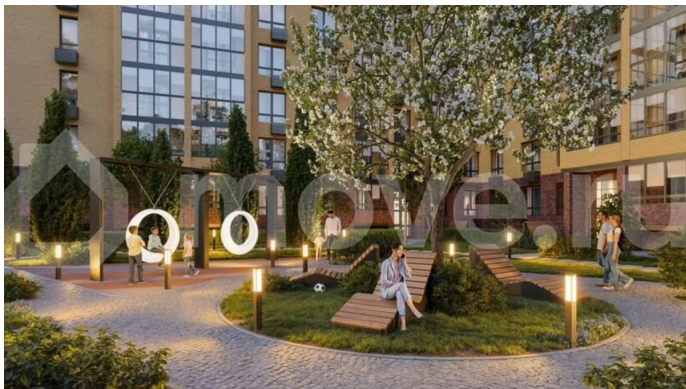
вашего комфорта! Помните: самые лучшие

планировки и виды разбирают в первую

очередь. Звоните прямо сейчас, чтобы

забронировать эту квартиру! Ваша жизнь

заслуживает «Премьеры»!



ПРЕМЬЕРА
ЖИЛОЙ КОМПЛЕКС

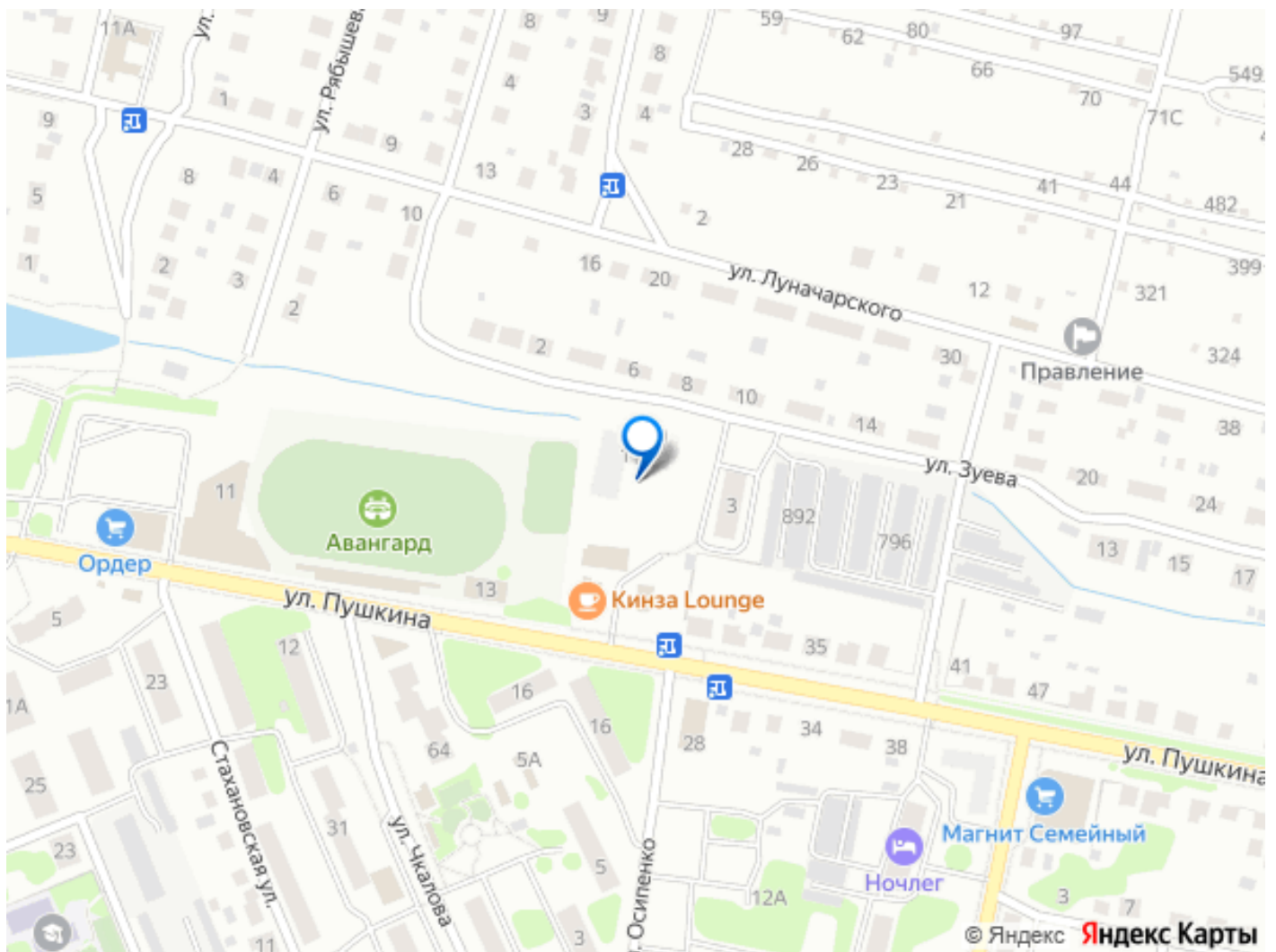
КВАРТИРА
НЕДЕЛИ

СО СКИДКОЙ **5%**

УНИКОМ
Строительная компания

- 395 000 ₪

СКИДКА ДЕЙСТВУЕТ С 1.04 ПО 12.04 НА КВ. №60



Move.ru - вся недвижимость России