

🕒 Создано: 27.02.2025 в 17:14

Обновлено: 24.01.2026 в 11:49

**Нижегородская область, Семенов, улица  
Володарского, 1**

**9 360 000 ₽**

Нижегородская область, Семенов, улица Володарского, 1

Улица

[улица Володарского](#)

## ПП - Производственное помещение

Общая площадь

46800 м<sup>2</sup>

## Детали объекта

Тип сделки

Сдаю

Раздел

[Коммерческая недвижимость](#)

## Описание

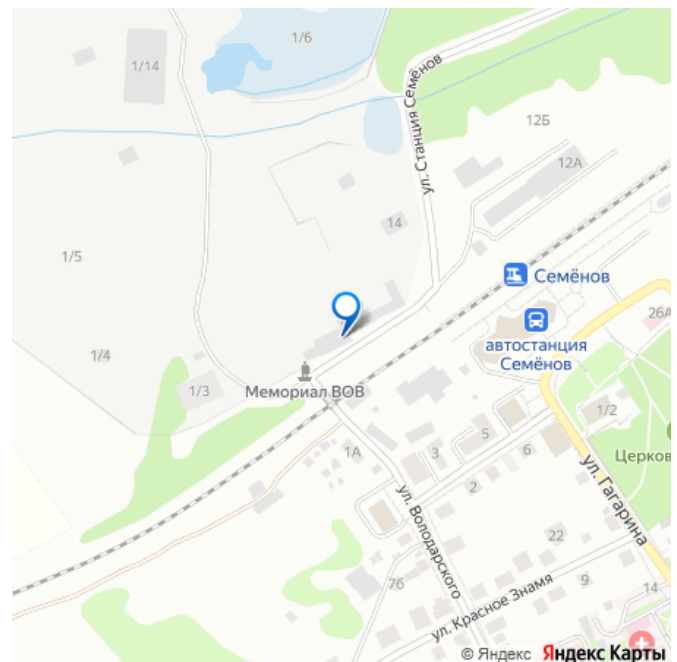
ID 27433 Более 400 производственных объектов в базе компании IRES GROUP. Бесплатно подберем производственные площади в любом регионе РФ. Реализуем объекты по ценам собственников. Без комиссии. Сдается в аренду производственные помещения площадью от 500 до 46 800 м<sup>2</sup>, расположенный в г. Семенов, Нижегородская область. Характеристики: Общая площадь: 46 800 м<sup>2</sup> Производственные помещения: 41 000 м<sup>2</sup> Офисные помещения: 5 800 м<sup>2</sup> Земельный участок: 37 га Высота потолков: 6 - 10 м Крановое оборудование: 3,2 - 5 т

<https://nn.move.ru/objects/9288340830>

**IRES GROUP Производственная  
Недвижимость Регионов, IRES GROUP  
Производственная Недвижимость  
Регионов**

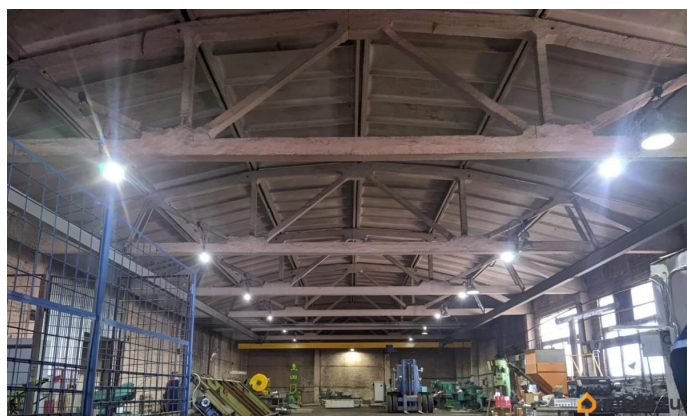
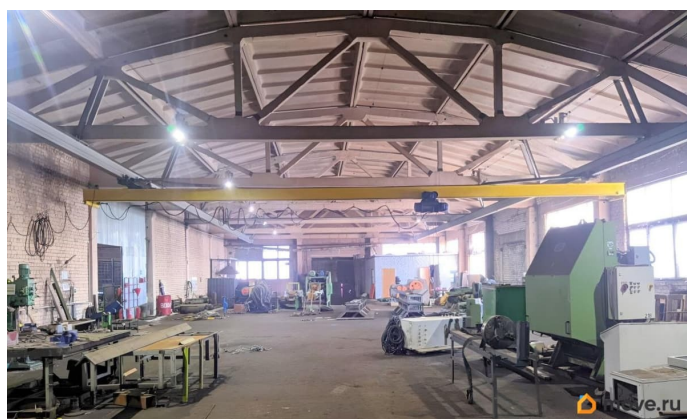
**79852056186**

для заметок

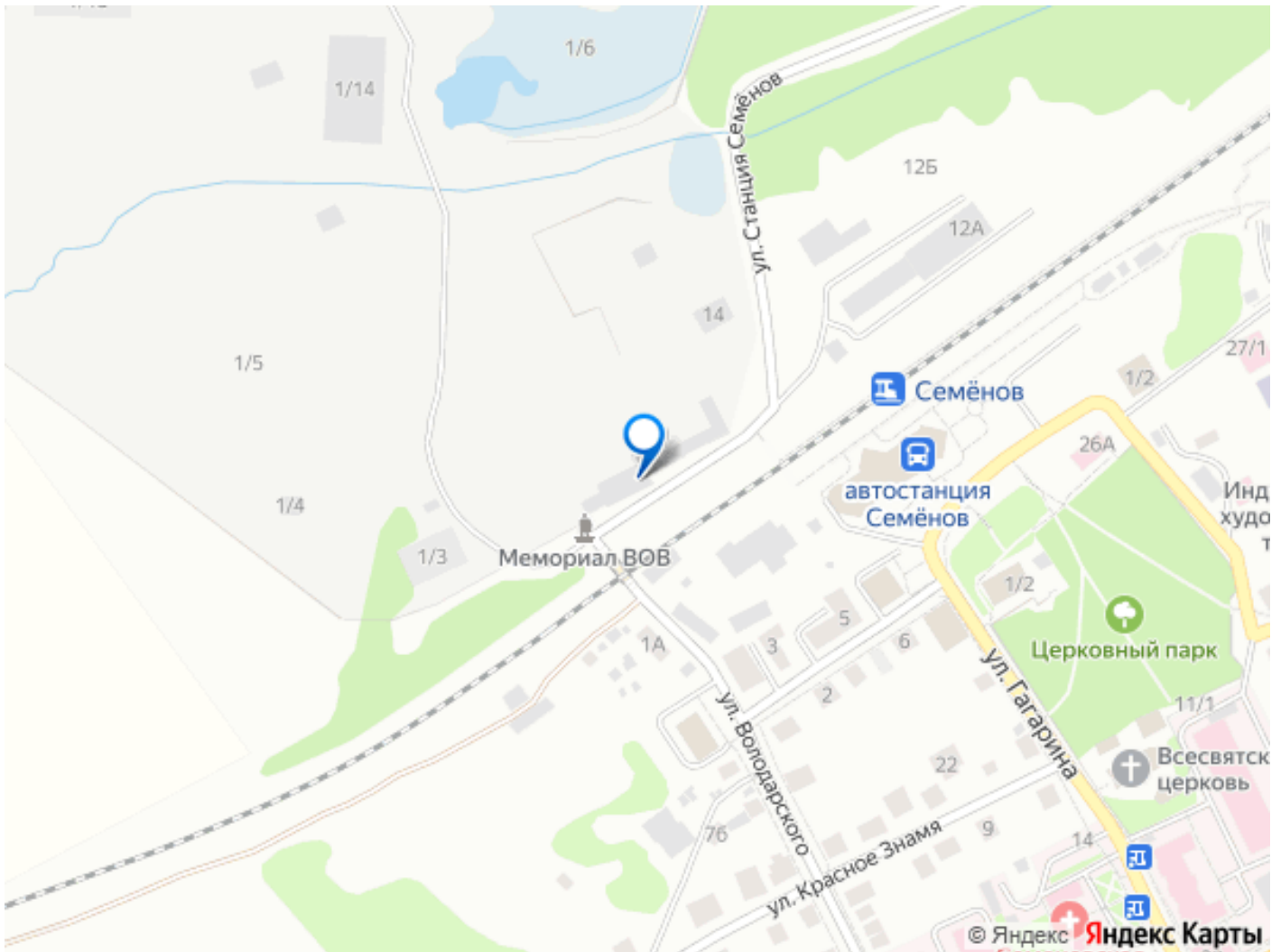


Коммуникации: Водопровод: есть  
Канализация: есть Отопление: есть  
Электричество: 10 МВт Газ: есть Описание:  
Производственный комплекс включает в себя  
здания и сооружения общей площадью 46  
800 м² расположенные на земельном участке  
37 га. Здание литейного цеха общей  
площадью 22 080 м². Высота потолка 10 м.  
Полы в части здания антипыль. Есть  
возможность установки кранового  
оборудования. Трое въездных ворот. Главный  
корпус общей площадью 15 400 м². Корпус  
состоит из 7 пролетов. 5 пролетов размерами  
120х18 м. 2 пролета размерами 120х24 м.  
Высота потолков 10 м. Установлены  
подкрановые пути под крановое  
оборудование. Здание бытового корпуса с  
галереей и объектов ГО общей площадью  
4100 м². Здание частично отремонтировано.  
Теплые склады 1200 и 880 м² с кран-балками  
г.п. 3,2 и 5 т. Вспомогательные здания и  
сооружения: здание столовой 1600 м² и  
здание 460 м² Коммуникации: - На  
территории свои трансформаторные  
подстанции. Выделенная мощность 10 МВт.  
Возможно увеличение. Низкая ставка на  
электроэнергию. - Водоснабжение от двух  
собственных скважин. - Канализация: все  
объекты объединены в общую КНС. -  
Отопление автономное. Установлены  
твёрдотопливные котлы. - В границах участка  
имеется газопровод (d 219 мм, давление 0,6  
Мпа), ТУ получены. Земельный участок 37 га  
в собственности. Огорожена. КПП.  
Видеонаблюдение. На территории  
железнодорожный подъездной путь L - 490 м,  
вместимость - 20 вагонов, эстакады для  
погрузки-разгрузки. Стоимость квадратного  
метра указана с НДС при аренде всего  
комплекса. Стоимость аренды отдельных  
строений и открытых площадок

оговаривается отдельно. Оперативная организация просмотра. Юридическое сопровождение сделки. Эксперт компании IRES GROUP - Денис Филиппов.







Move.ru - вся недвижимость России