

🕒 Создано: 09.07.2025 в 13:17

Обновлено: 30.12.2025 в 10:14

**Нижегородская область, Бор,  
Стеклозаводское шоссе, 2А**

**1 500 000 ₽**

Нижегородская область, Бор, Стеклозаводское шоссе, 2А

## Склад

Общая площадь

8000 м<sup>2</sup>

## Детали объекта

Тип сделки

Сдаю

Раздел

[Коммерческая недвижимость](#)

## Описание

Сдается в долгосрочную аренду уникальный имущественный производственно-складской комплекс, расположенный на земельном участке общей площадью 8000 кв.м, расположенный по адресу: Нижегородская область, г.Бор, Стеклозаводское шоссе, 2 «А». Расположение по красной линии! Категория земель: земли населенных пунктов.

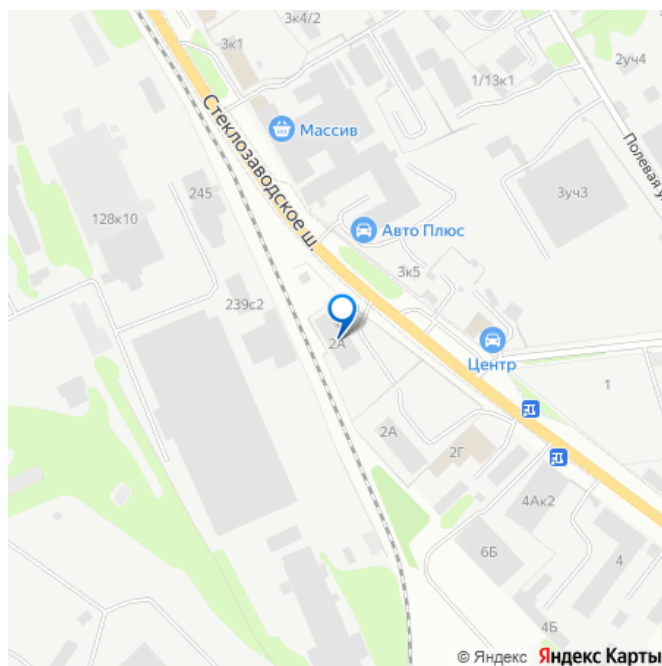
Разрешенное использование: под комплексом производственных зданий и территорией, необходимой для обслуживания. Земельный участок в собственности!!!! Территория имущественного производственно-складского комплекса имеет ограждение из профилированного листа с независимым въездом со стороны Стеклозаводского шоссе и подъездной железнодорожный путь. На

<https://nn.move.ru/objects/9282646883>

**Наталья Евгеньевна Сиухина,  
МКМнедвижимость**

**79159446786**

для заметок



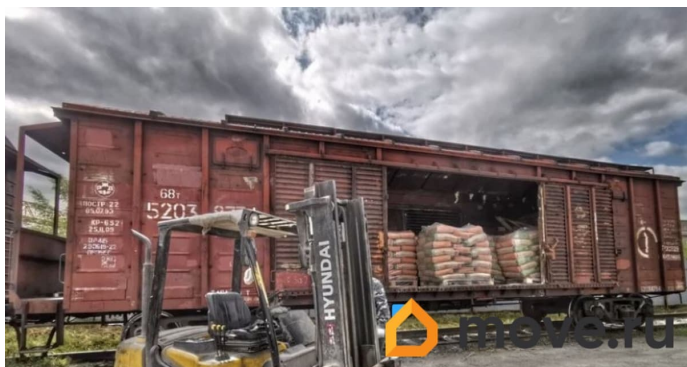
всей территории комплекса имеются камеры наружного и внутреннего видеонаблюдения.

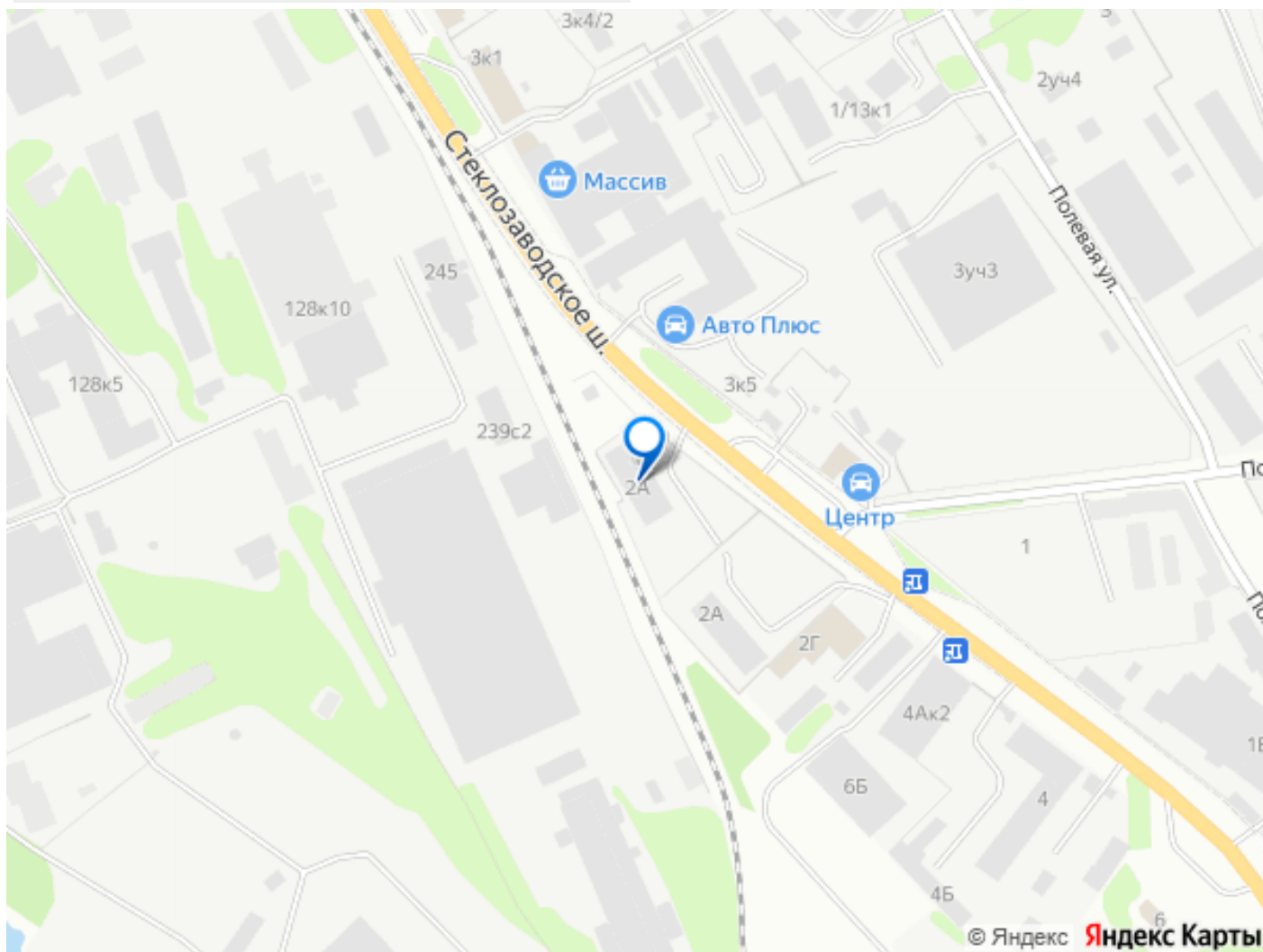
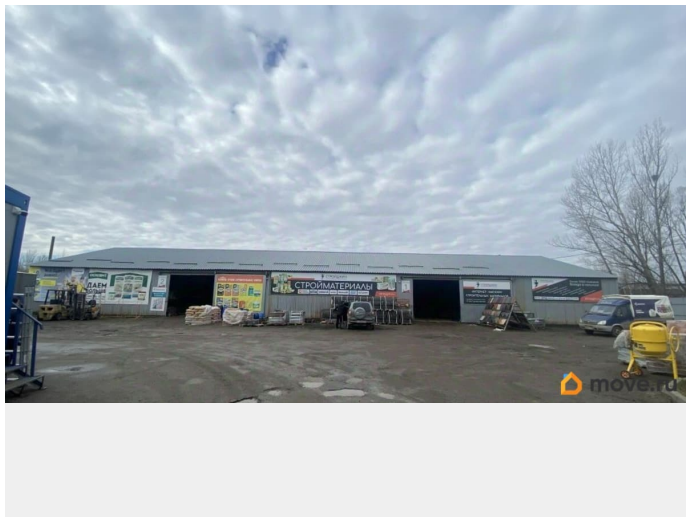
На территории расположены: 1. Здание производственно-складского назначения из металлоконструкции, площадью 972 кв.м. (54x18). Полезная высота здания 7 м. позволяет использовать различное стеллажное оборудование, осуществлять перемещение крупногабаритных грузов. 2. Модульное здание из блок-контейнера, площадью 140 кв.м. В настоящее время здание используется в качестве магазина строительных материалов, высота до потолка 2,25 м. 3. Подъездной железнодорожный (рельсовый) путь для железнодорожного транспорта, протяженностью 195, 74 м от стрелочного перевода до тупикового упора (в собственности). 4. Газораспределительный пункт (отдельно стоящее нежилое здание), общей площадью 15 кв.м. 5. Модульное здание КПП из блок-контейнера, с постом охраны проходной и комнатой отдыха., площадью 22 кв.м, высота до потолка 2,2 м. 6. Модульное здание бытового корпуса из блок-контейнера, площадью 43 кв.м, в котором расположены котельная, санузлы, душевые, комнаты отдыха для сотрудников. Высота до потолка 2,4 м. 7.

Трансформаторная подстанция.

Бесперебойное электроснабжение объекта гарантировано!!! Все коммуникации подведены: вода, отопление, канализация, электричество 180 кВт. Хорошая транспортная доступность, расположение на Стеклозаводском шоссе (красная линия). Асфальтированный подъезд к комплексу. Это отличный вариант с хорошей локацией, подойдет для различных целей коммерческого использования (производственно-складской комплекс, складская база, автобизнес, арендный бизнес

и т.д.). Обеспечение комфортной и безопасной сделки, юридическое сопровождение!!!!





Move.ru - вся недвижимость России